

Business IT Management

# Enterprise Architecture Managements im öffentlichen Dienst

**Unser Kunde, suchte einen Dienstleister für die Evaluierung, Einführung und Weiterentwicklung eines Enterprise-Architecture-Management-Systems. In einem europaweiten, zweistufigen Ausschreibungsverfahren konnte sich das Business IT Management Team von ITARICON durchsetzen.**

Branche: Öffentlicher Dienst

Die Verfahrenslandschaft der Behörde ist durch eine hohe Integration gekennzeichnet. Es bestehen eine Vielzahl von Schnittstellen innerhalb der eigenen Verfahren als auch zu externen Anwendungen. Zukünftig sollen alle Anwendungen sowie extern angebundene Systeme in einem zentralen EAM-Tool dokumentiert werden, um eine transparente IT-Landschaft zu erhalten.



## Tool-Evaluierung

Um ein geeignetes System für den Kunden zu finden, wurden die Bedürfnisse der Behörde in Workshops erhoben und anschließend in Leistungskatalogen dokumentiert. Mit Hilfe der Tool-Erfahrung von ITARICON konnte die Evaluationsphase schnell eingeleitet und auch abgeschlossen werden. Sie beinhaltete u. a. Funktionsvergleiche, die Überprüfung strategischer Ausrichtungen diverser EAM-Tools sowie eine Kosten- und Umfangsabschätzung. Unter Betrachtung der Ergebnisse entschieden sich die ITARICON-Experten gemeinsam mit dem Kunden für die Einführung von Alfabet. Die integrierte Software Suite der Software AG ermöglicht eine umfassende Sicht auf die Verfahrenslandschaft inklusive ihrer technischen Komponenten und Schnittstellen.

Alfabet

## **Einführung und Weiterentwicklung**

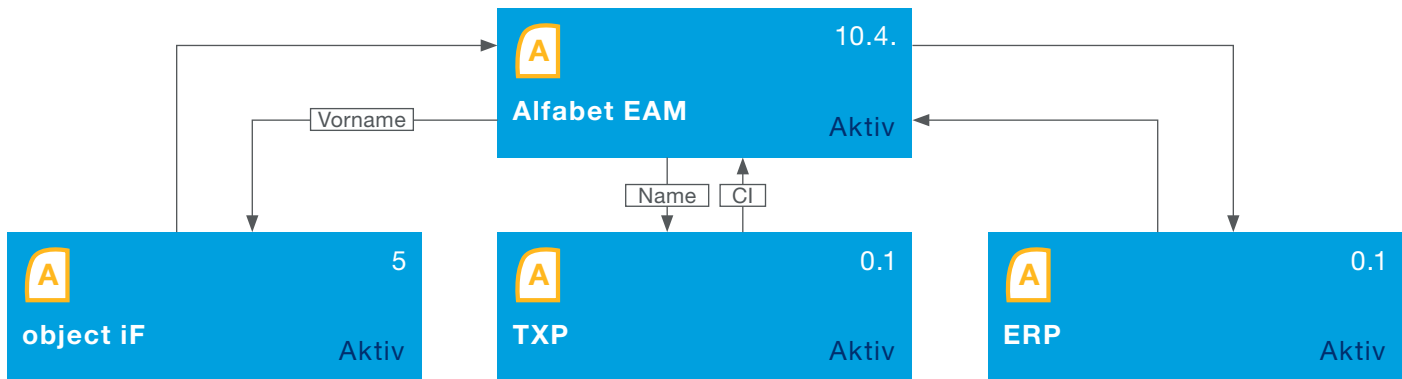
Die Einführung der Alfabet-Instanz erfolgte iterativ innerhalb weniger Wochen. Die Ersterhebung der Daten konnte, durch die von ITARICON bereitgestellten Templates, zügig durchgeführt werden. So entstand eine gute und stabile Datenbasis. Weiterhin wies man die beteiligten Key User in Workshops in das neue System ein. Gleichzeitig wurden, um doppelte Dateneingabe zu vermeiden, Prozesse aufgenommen und überprüft, wie diese bestmöglich durch Alfabet unterstützt werden können.

## Alfabet Vorteile

Das neue Enterprise-Architecture-Management-System verschafft unserem Kunden Transparenz über die Beteiligten, die Prozesse und Technologien. Weiterhin ist er seither in der Lage:

# 1

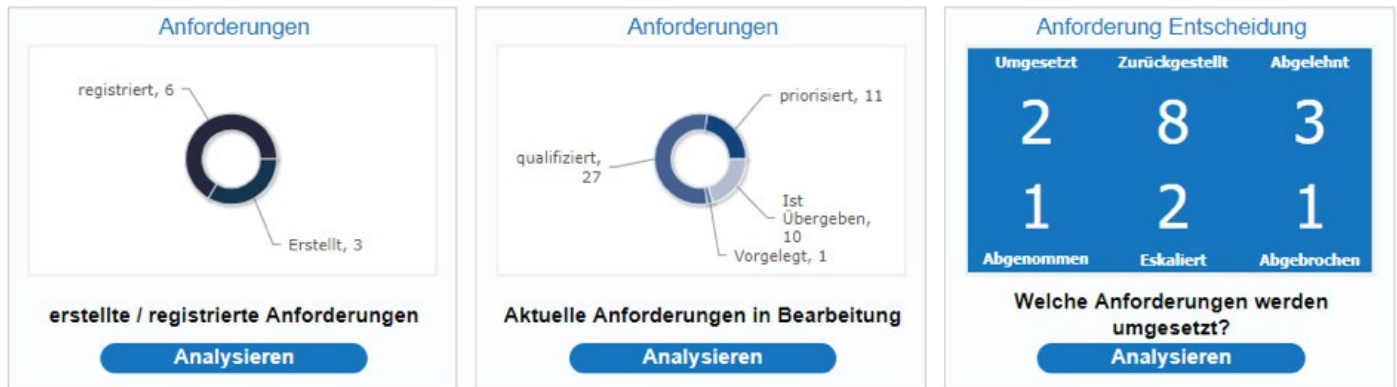
Durch die Dokumentation von abstrakten Datenobjekten (bspw. Angestellter) – inkl. Angaben zum IT-System – und deren Verknüpfung zu den Verfahren und Schnittstellen personenbezogene Daten gemäß Datenschutz Grundverordnung sofort zu löschen.



Durch die Dokumentation der Business Data ist es möglich, deren Verlauf zu verfolgen und alle Systeme zu identifizieren, die DSGVO relevante Daten halten oder verändern.

# 2.

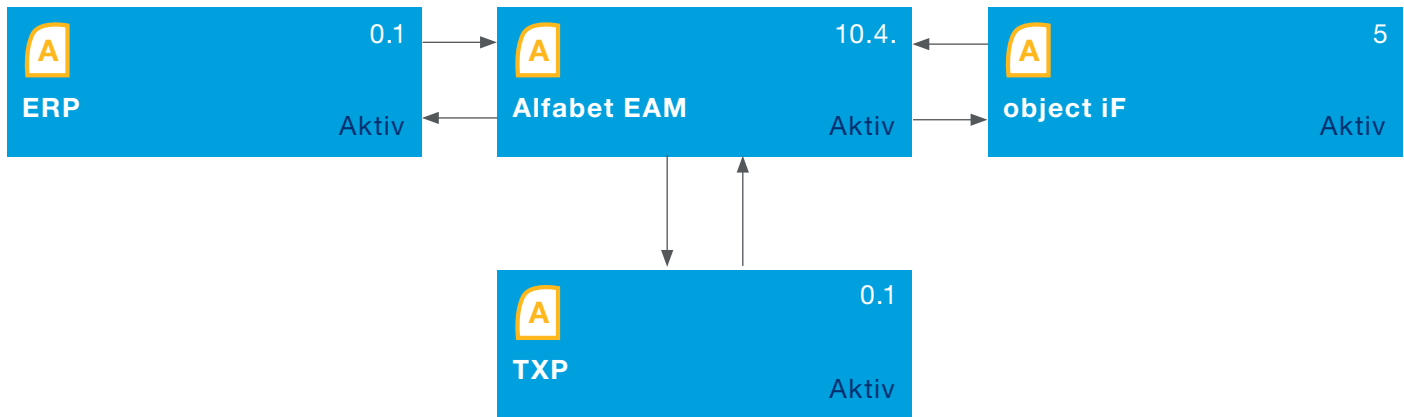
Durch die Etablierung eines zentralen Anforderungs- und Applikationsmanagements eine schnelle Planungs- und Handlungsfähigkeit bei Veränderungen der IT-Landschaft zu gewährleisten.



Die Startseite des Anforderungs-Managers ermöglicht Ihnen einen schnellen Überblick über die Anforderungen und deren Status.

# 3.

Auswirkungsanalysen zu Anpassungsbedarfen durch die Aufnahme und kontinuierliche Pflege der Schnittstellen inkl. der zu übertragenen Informationen in Alfabet schnell und effizient zu erstellen.



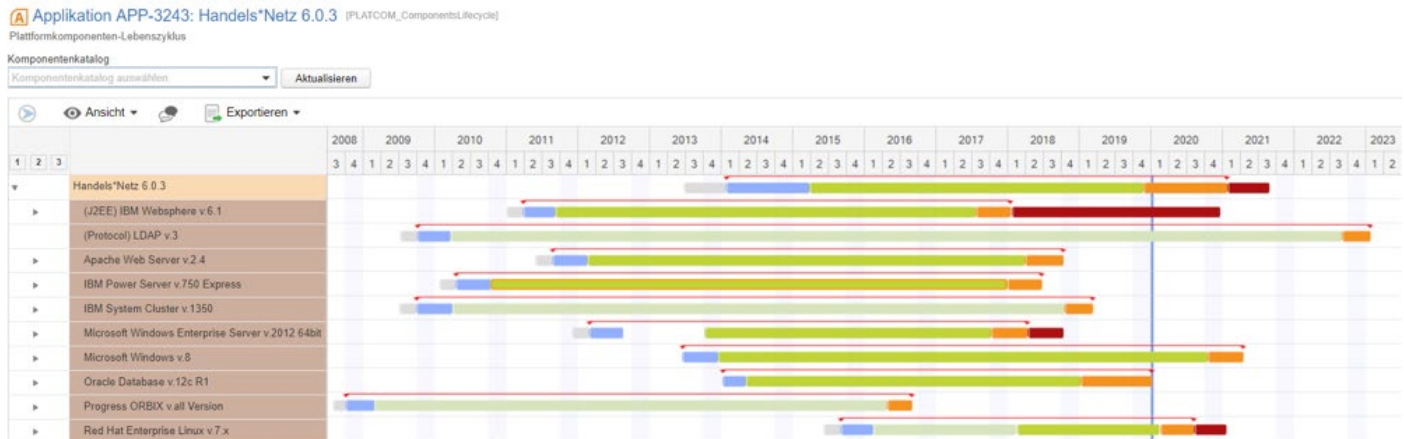
Übersicht über die Schnittstellen einer Applikation.

# Alfabet

## Vorteile

# 4.

Die Lauffähigkeit der Verfahren, eine effiziente Informationspflege und verbesserte Aufwandsplanung durch Überprüfung der Komponentenlebenszyklen mittels CMDB-Anbindung zu gewährleisten.



Die automatisch aus der CMDB gelieferten Daten (Start/Enddatum) werden in Alfabet grafisch dargestellt. Der Applikationsverantwortliche wird rechtzeitig per E-Mail informiert, wenn eine Komponente aus dem Support läuft.



**Ich freue mich auf  
den Dialog mit Ihnen.**



**Jörg Atai-Nölke**  
Geschäftsführer

**Mobil**  
+49 162 266 6805

**E-Mail**  
[joerg.noelke@itaricon.de](mailto:joerg.noelke@itaricon.de)

## Lösungsberatung, Integration, Implementierung und Support



### Business IT Management

Enterprise Architecture Management, Project Portfolio Management,  
Application Management, Alfabet, LeanIX



### Customer Engagement Solutions

SAP C/4HANA (Marketing, Sales, Service), Customer Journey Management, Digital CRM



### Supply Chain Solutions

SAP S/4HANA, Procurement, Production, Distribution, Warehousing, SAP ERP, IoT



### Development Services

Front-/Back-End Development, ABAP(-OO), Java, SAPUI5 (Fiori), Android, iOS



### Integration Services

Integration Architecture, SAP Integration, IBM Integration, API Management, SAP Cloud Platform (CPI)

**ITARICON Digital Customer Solutions**

Wiener Platz 9, 01069 Dresden, Deutschland

**E-Mail**

[info@itaricon.de](mailto:info@itaricon.de)

**Web**

[www.itaricon.de](http://www.itaricon.de)

**Phone**

+49 351 48 50 78 0

**Blog**

[blog.itaricon.de](http://blog.itaricon.de)